



Soirée d'information du 1^{er} novembre 2016.

Crispino Buccino, Morges, 01.11.2016

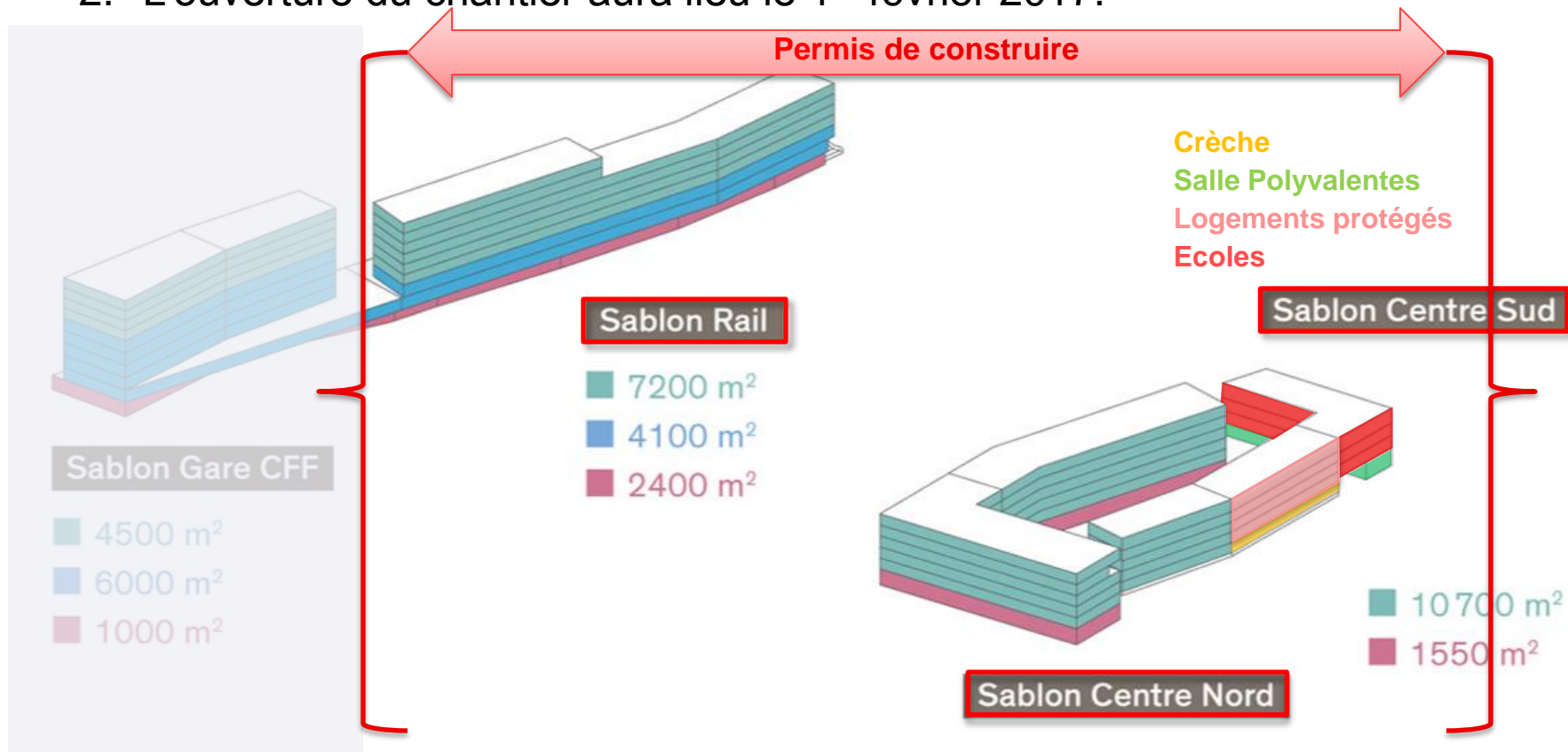
Programme de la séance.

- 1.** Permis de construire
- 2.** Travaux
- 3.** Conséquences
 - Accès
 - Transports publics
 - Horaires des travaux
 - Trafic et engorgement du centre ville
- 4.** P+Rail
- 5.** Stationnement
 - Taxis
 - Mobility
 - Deux-roues
- 6.** Projet «Quartier des Halles»
- 7.** Planning

1. Permis de construire.

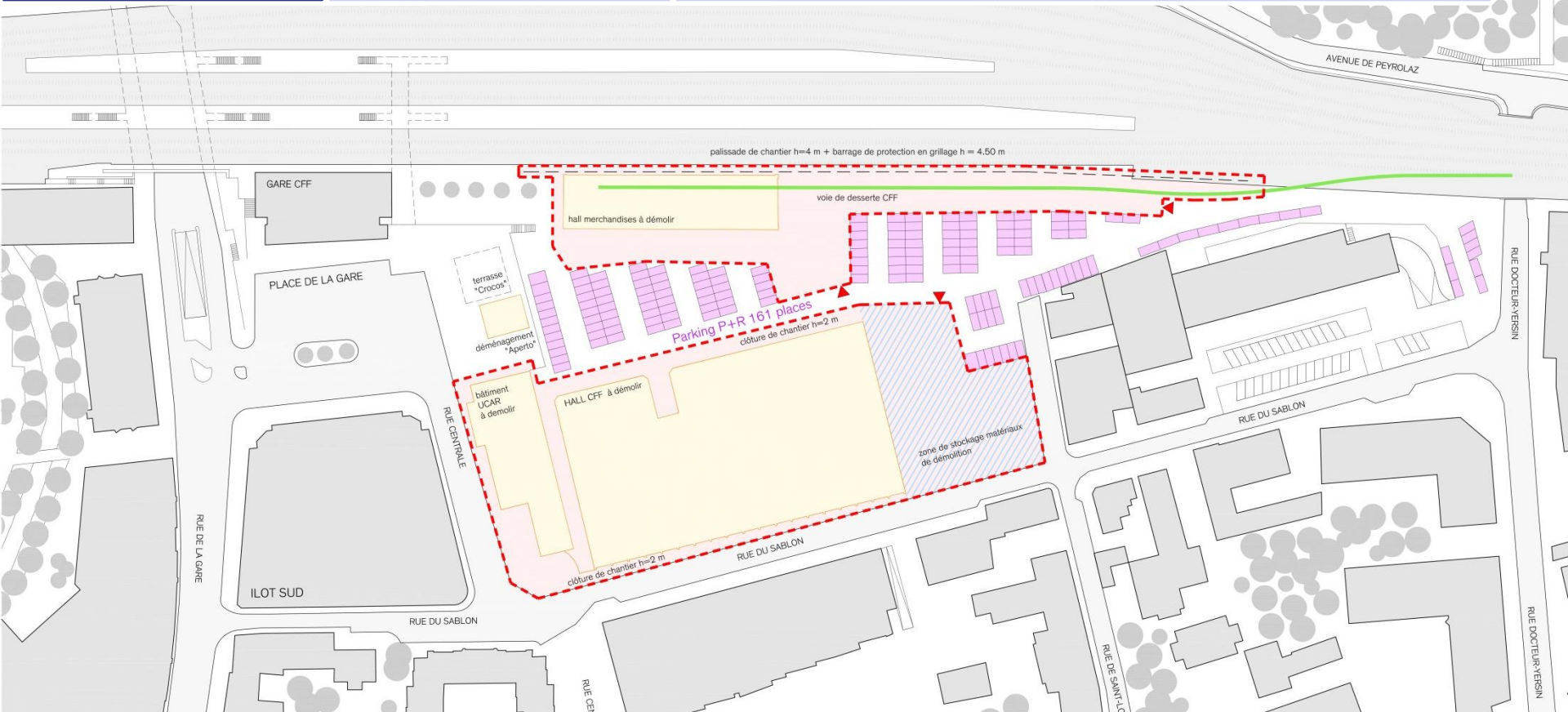
Permis de construire.

1. Obtention du permis de construire pour les bâtiments Rail, Centre et le parking.
2. L'ouverture du chantier aura lieu le 1^{er} février 2017.

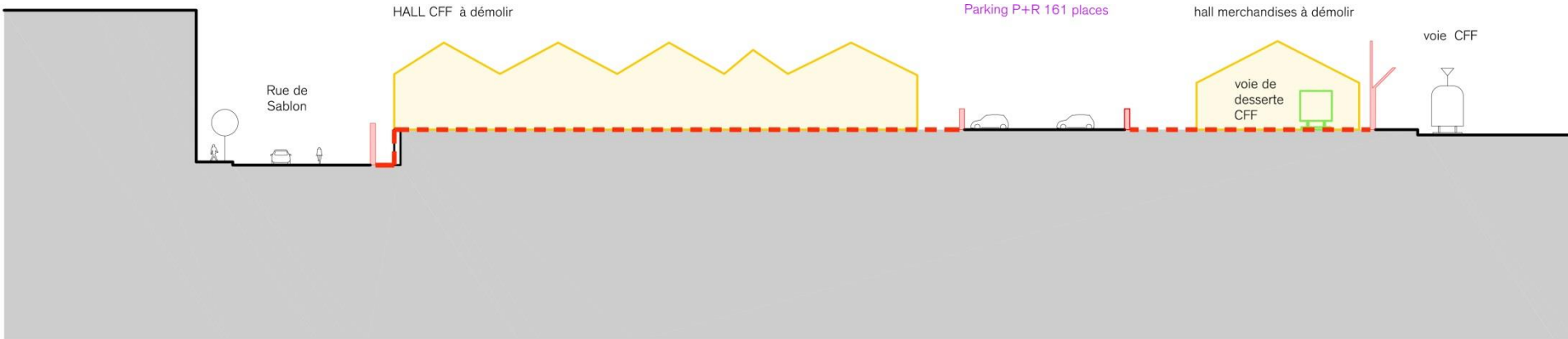
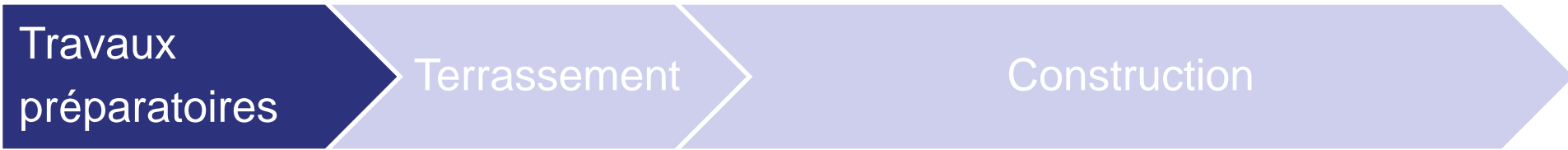


2. Travaux.

Travaux préparatoires.

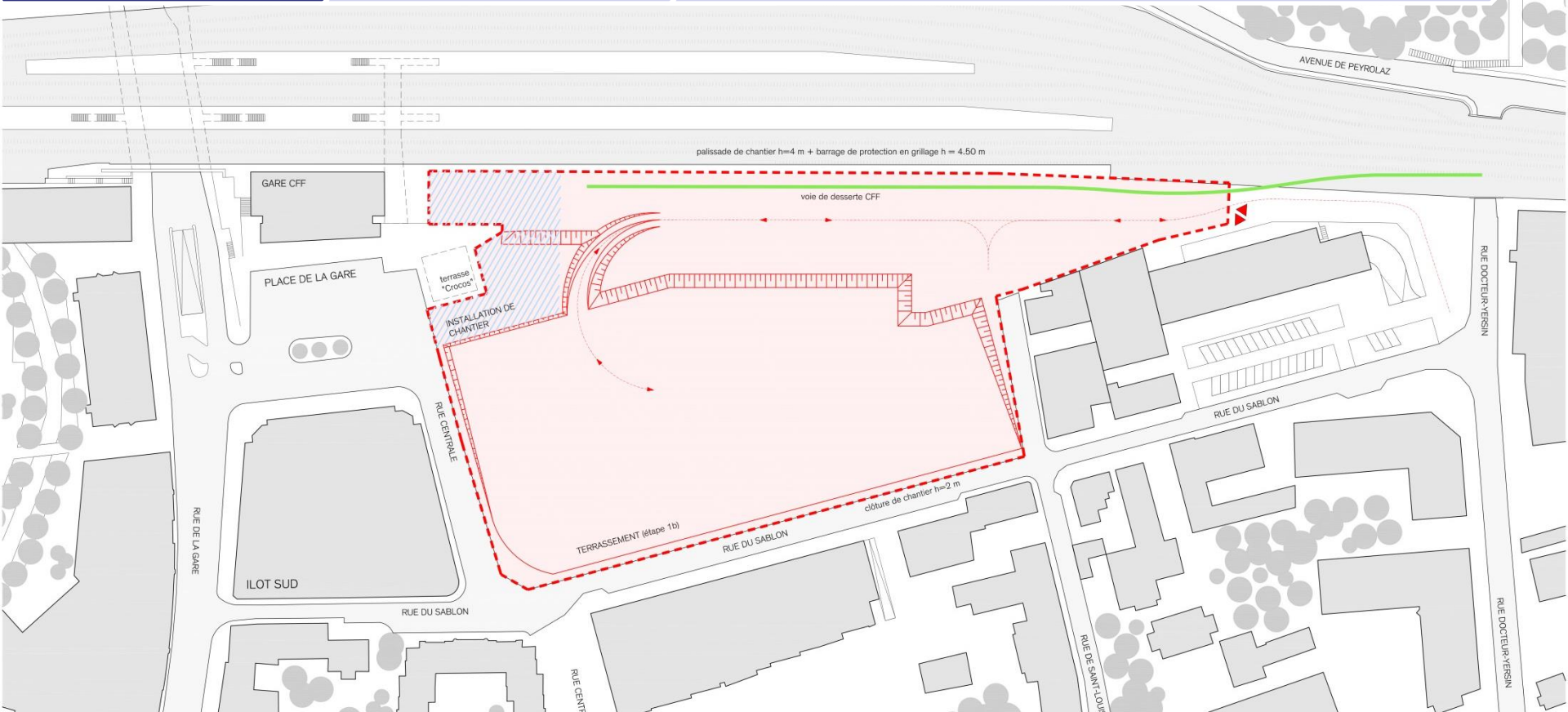


Travaux préparatoires.

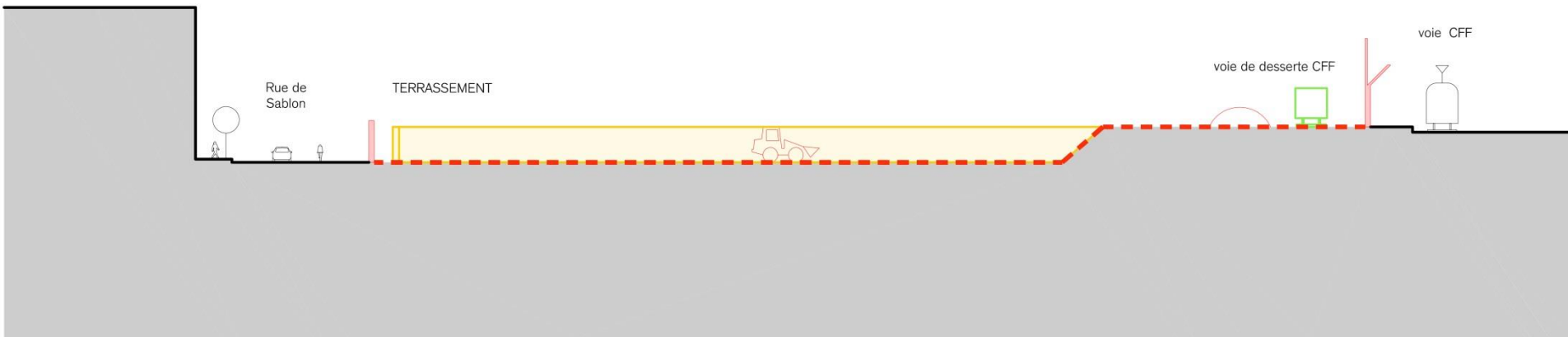
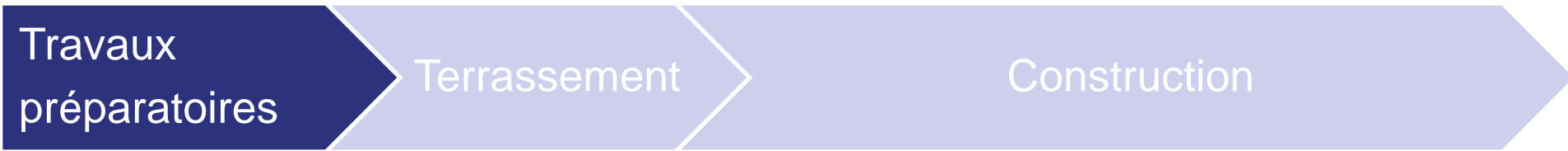


ETAPE 1A_ démolition et écran de protection

Travaux préparatoires.

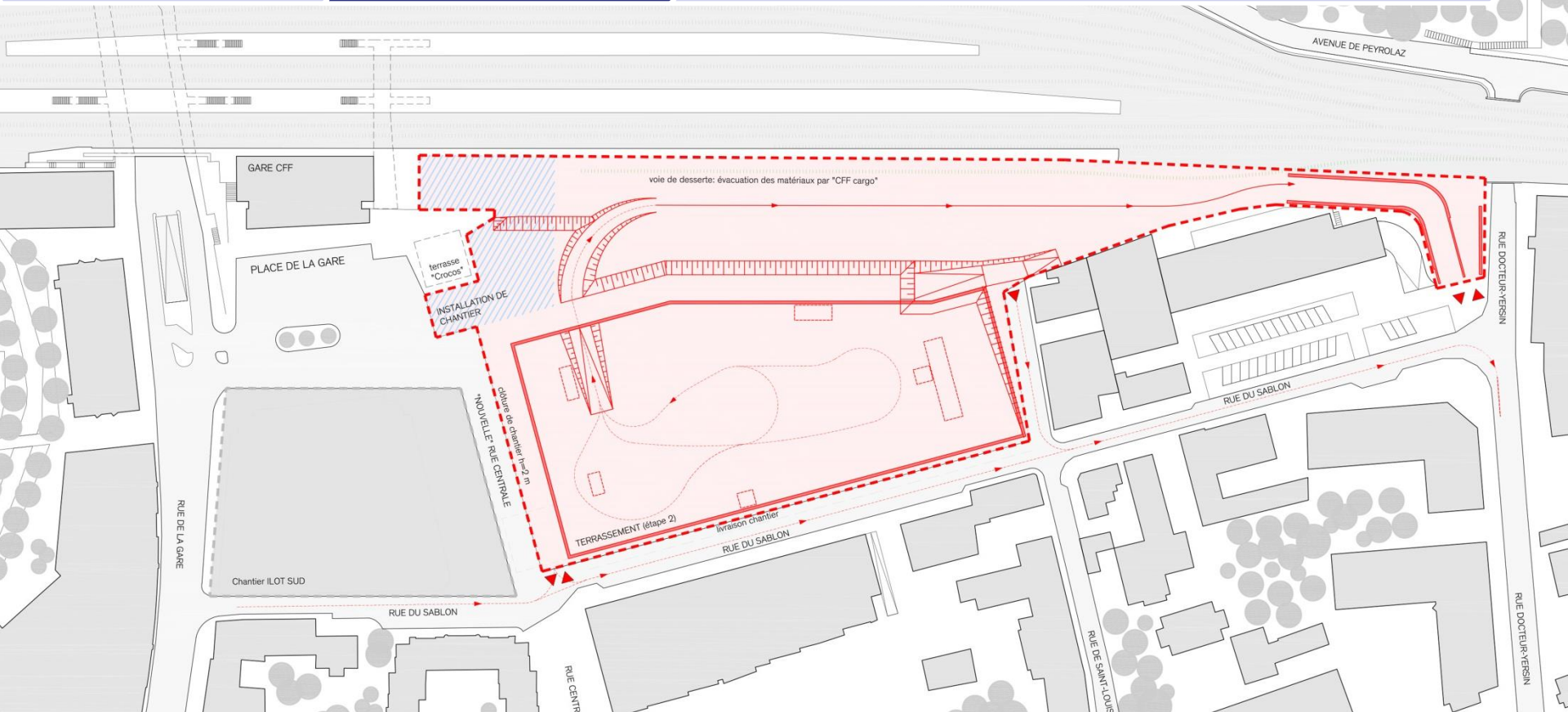


Travaux préparatoires.

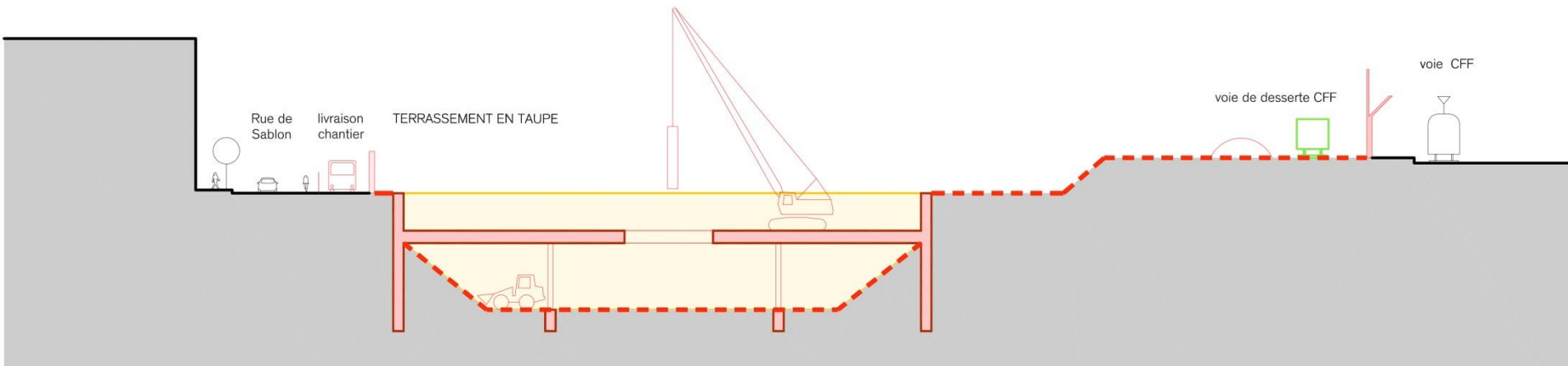


ETAPE 1B_ démolition et pre-terrassement

Travaux de terrassement.



Travaux de terrassement.



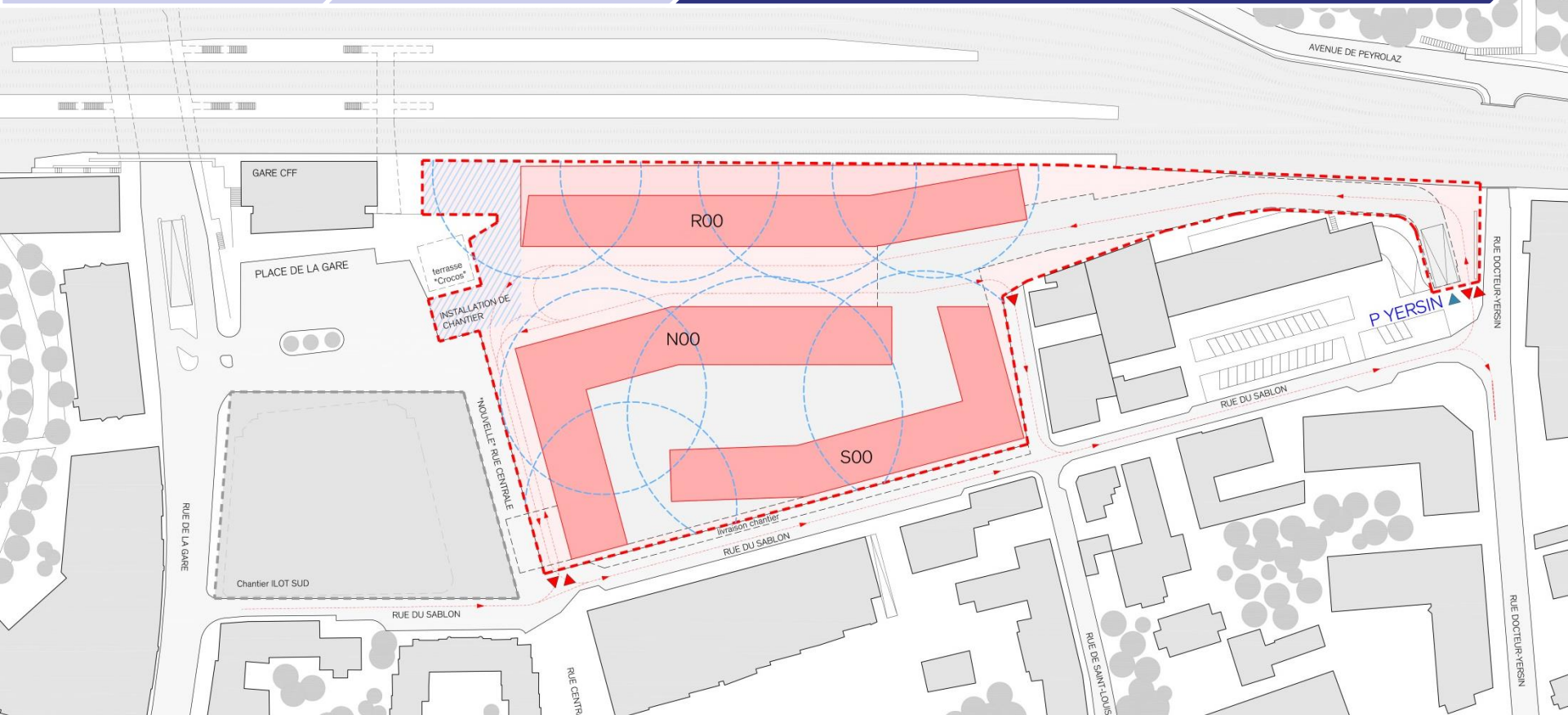
ETAPE 2-3_ terrassement en taupe

Travaux de construction.

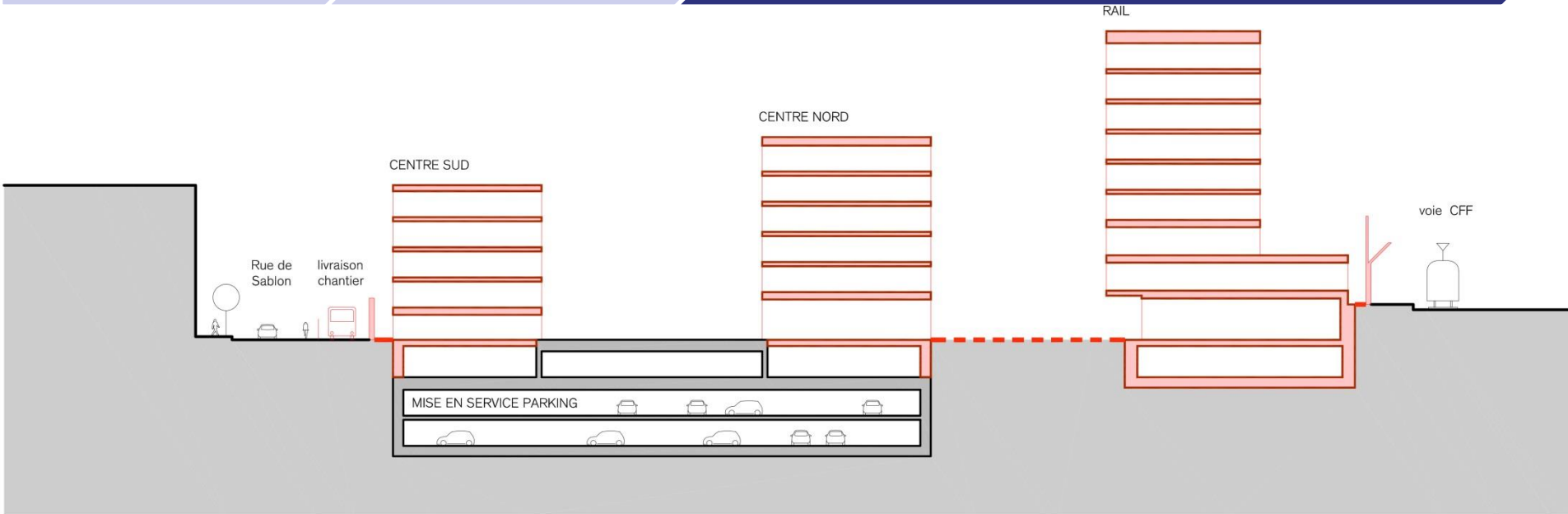
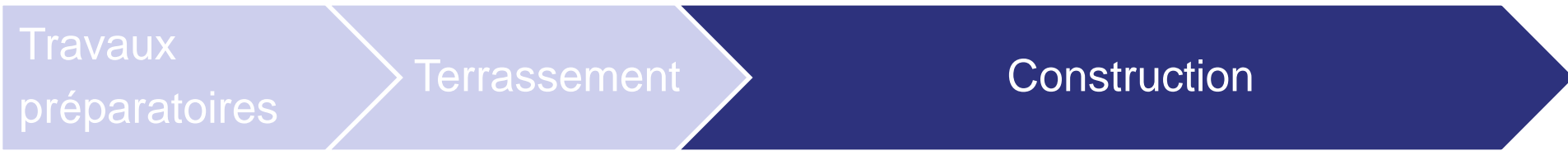
Travaux
préparatoires

Terrassement

Construction



Travaux de construction.



ETAPE 6-8_ gros oeuvre étages

3. Conséquences.

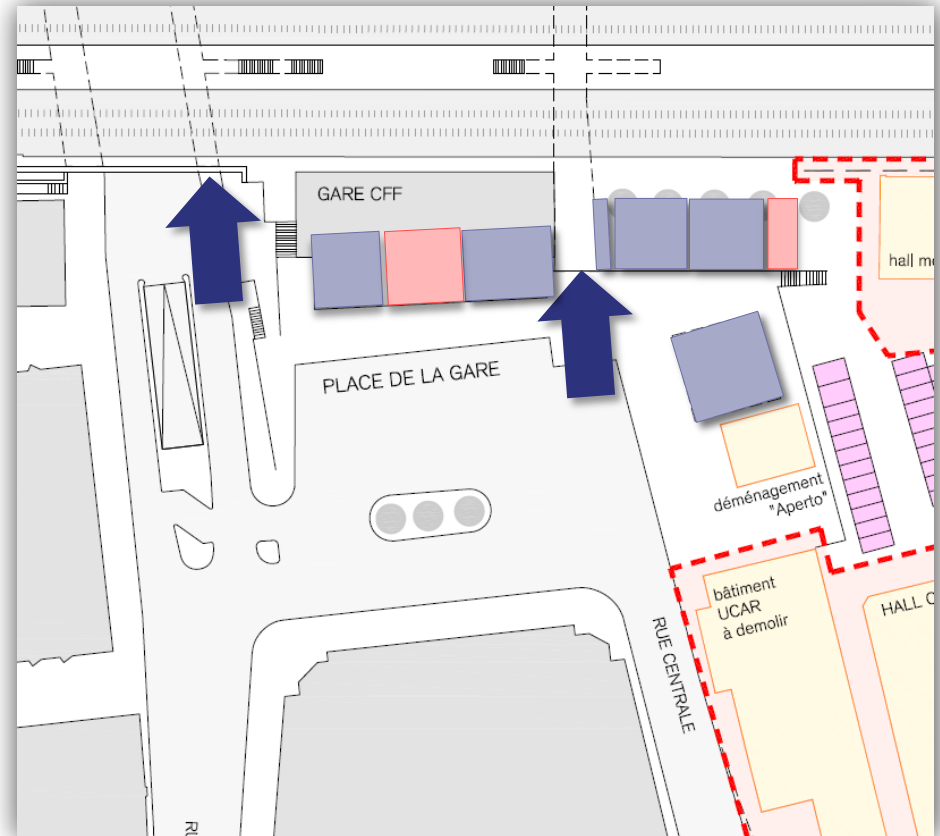
Conséquences.

→ Les conséquences des travaux

- Nuisances sonores et poussières
 - Horaires de travail
 - Palissades de chantier
- Sécurité
 - palissades
 - accès chantier
 - éclairage des rues et de la place compensé si nécessaire

Accès.

- Les accès aux quais seront préservés pendant toute la durée des travaux.
- Les commerces restent en activité durant les travaux.
- Les guichets CFF restent en fonction durant les travaux ainsi que les WC publics.

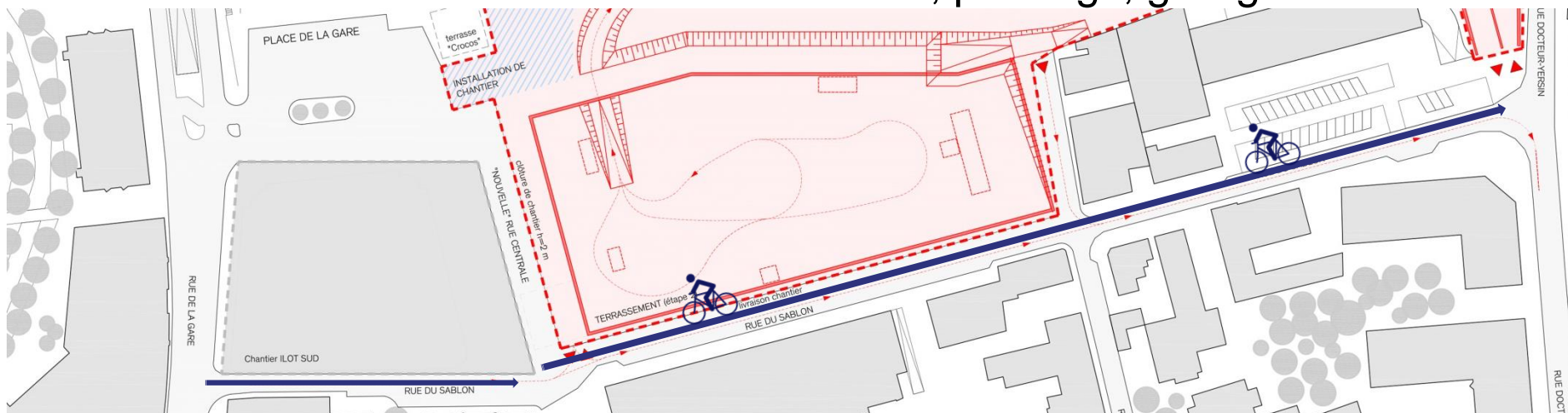


Accès.

→ Accès également garanti durant les travaux pour:

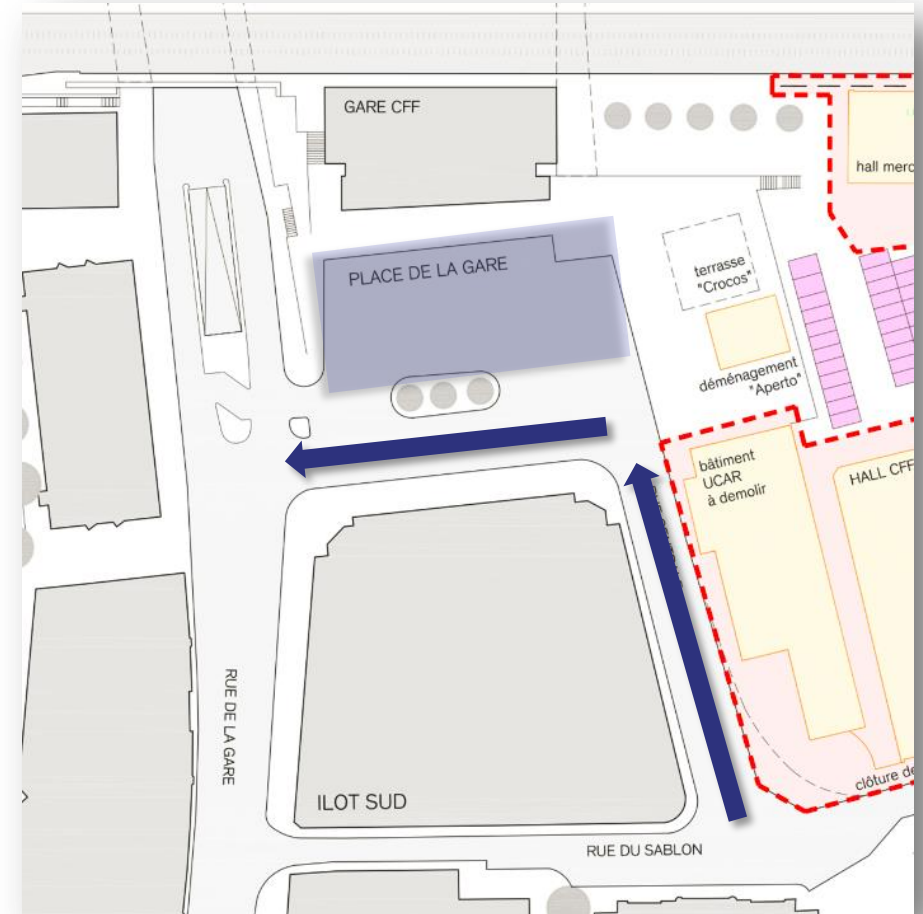
- Les personnes à mobilité réduite;
- Les piétons;
- Les secours;
- La police;
- Les pompiers, etc.

→ Accès des riverains à leurs immeubles, parkings, garages etc.



Transports publics.

- La **Place de la Gare** n'est pas touchée par les travaux et par l'emprise du chantier.
- la **Rue Centrale** restera accessible pour les transports publics.



Horaires des travaux.

→ La directive sur le bruit des chantiers est applicable:

- 07:00-12:00 – 13:00-17:00
- Il n'y aura en principe pas de travaux nocturnes.
- Ceux-ci sont soumis à autorisation par la municipalité.



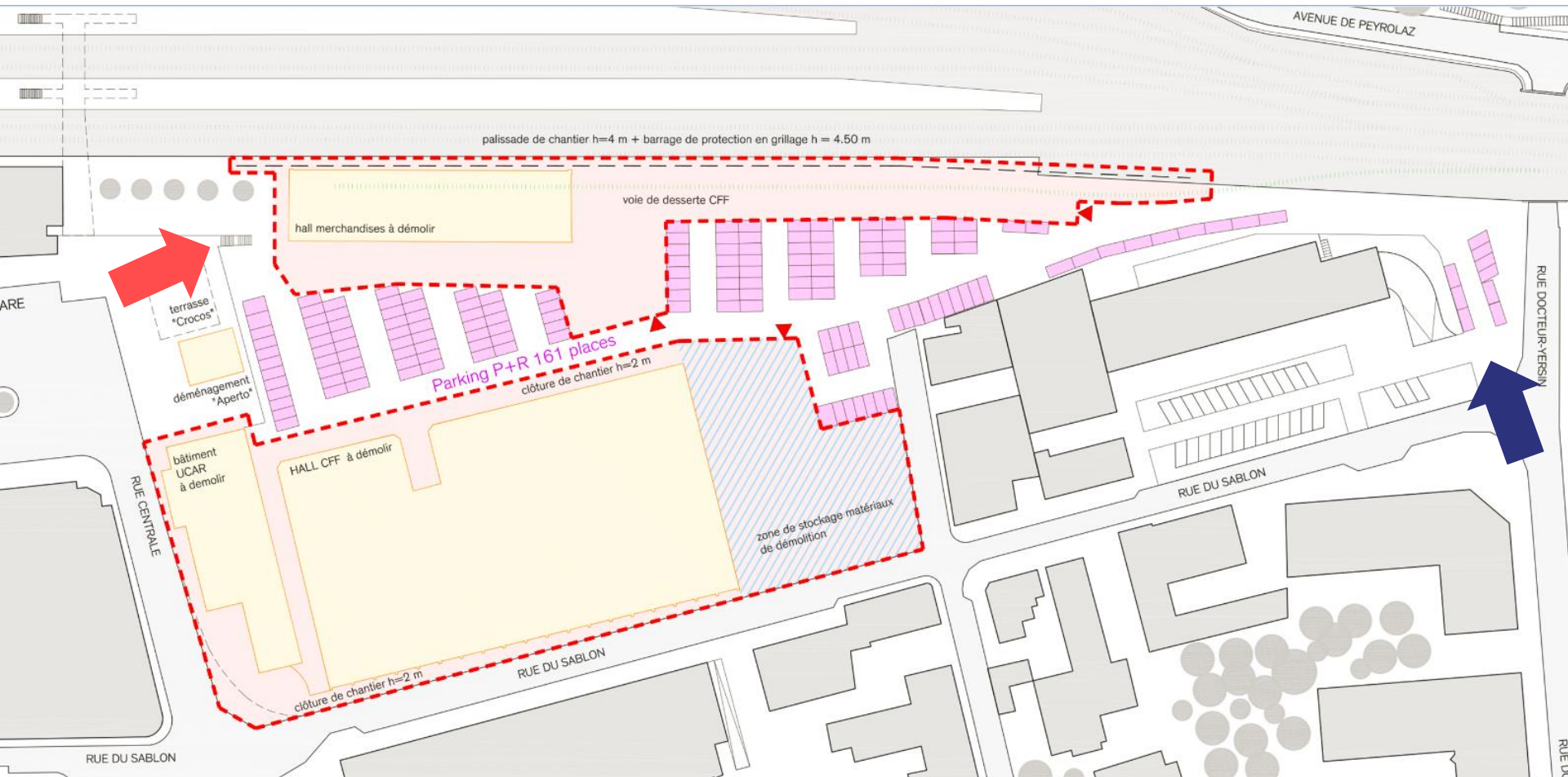
Trafic et engorgement du centre ville.

- Le transport des matériaux (terrassément) sera privilégié par le rail.
- Trajets des camions en ville :
 - Ils tiendront compte des divers chantiers programmés en ville, de l'encombrement possible etc.
- Les trajets hors centre-ville seront privilégiés.
- Pas de camion sur la Place de la Gare, ni sur la Rue Centrale.
- Accès au chantier depuis la Rue des Sablons.



4. P+Rail.

P+Rail.



P+Rail.

→ Les abonnés

- Les CFF ont informé par courrier des solutions mises en place pour eux.

→ Pour les utilisateurs journaliers

- Une information sera transmise ultérieurement sur les différentes alternatives possibles.

5. Stationnement.

Stationnement.

- Pour les utilisateurs du P+Rail comme parking de centre ville:
 - Le report naturel se fera dans les parkings du centre-ville.
- Stationnement autre dans le périmètre MGS:
 - Les stationnements hors P+Rail sont peu modifiés par le démarrage des travaux CFF.
 - Comme pour tout chantier, toute demande d'utilisation des emplacements dédiés au stationnement des voitures sur le domaine public devra faire l'objet d'une autorisation .

Stationnement.

→ Taxis:

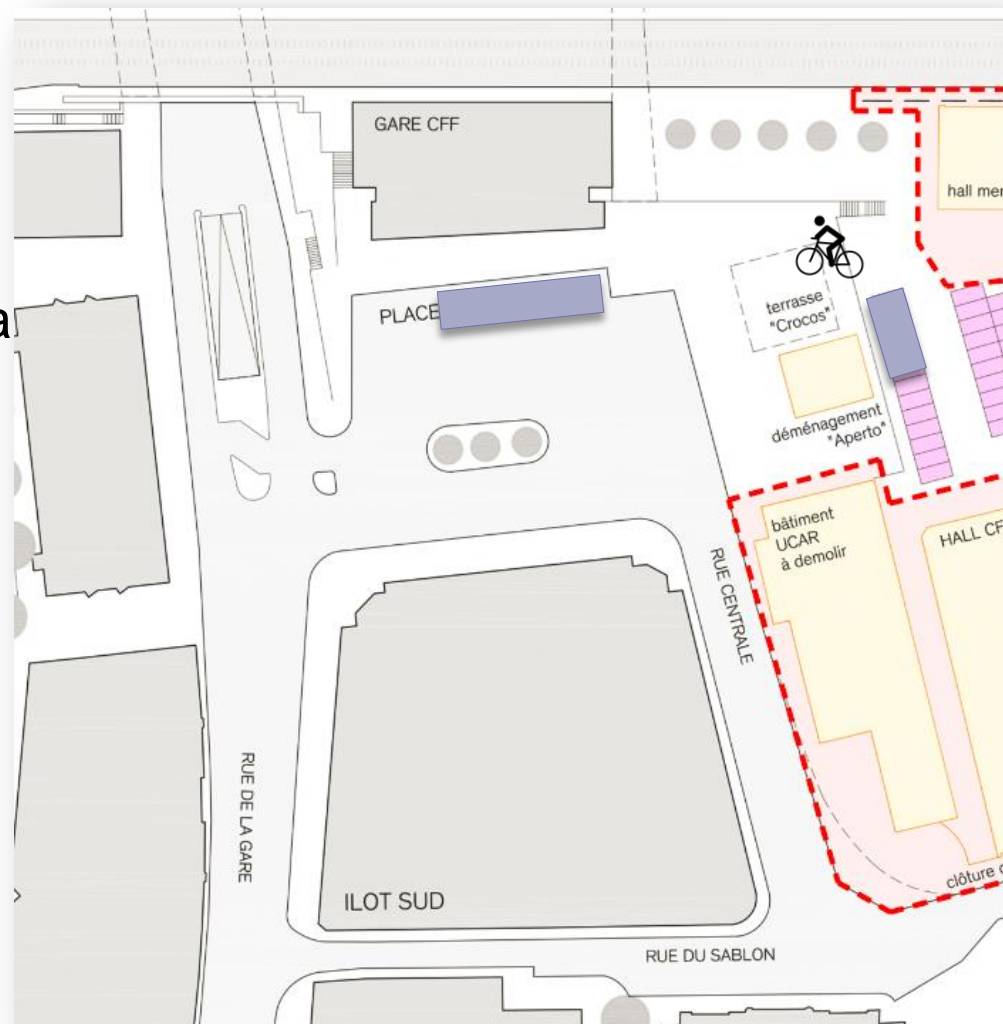
- Pas de modification

→ Mobility:

- Seront déplacées dès la suppression définitive du P+Rail.
- La position restera proche de la gare.

→ Deux-roues:

- Seront déplacés.
- La position restera proche de la gare.



6. Projet «Quartier des Halles».

Bâtiment Rail.



Bâtiment Rail – Centre Nord.



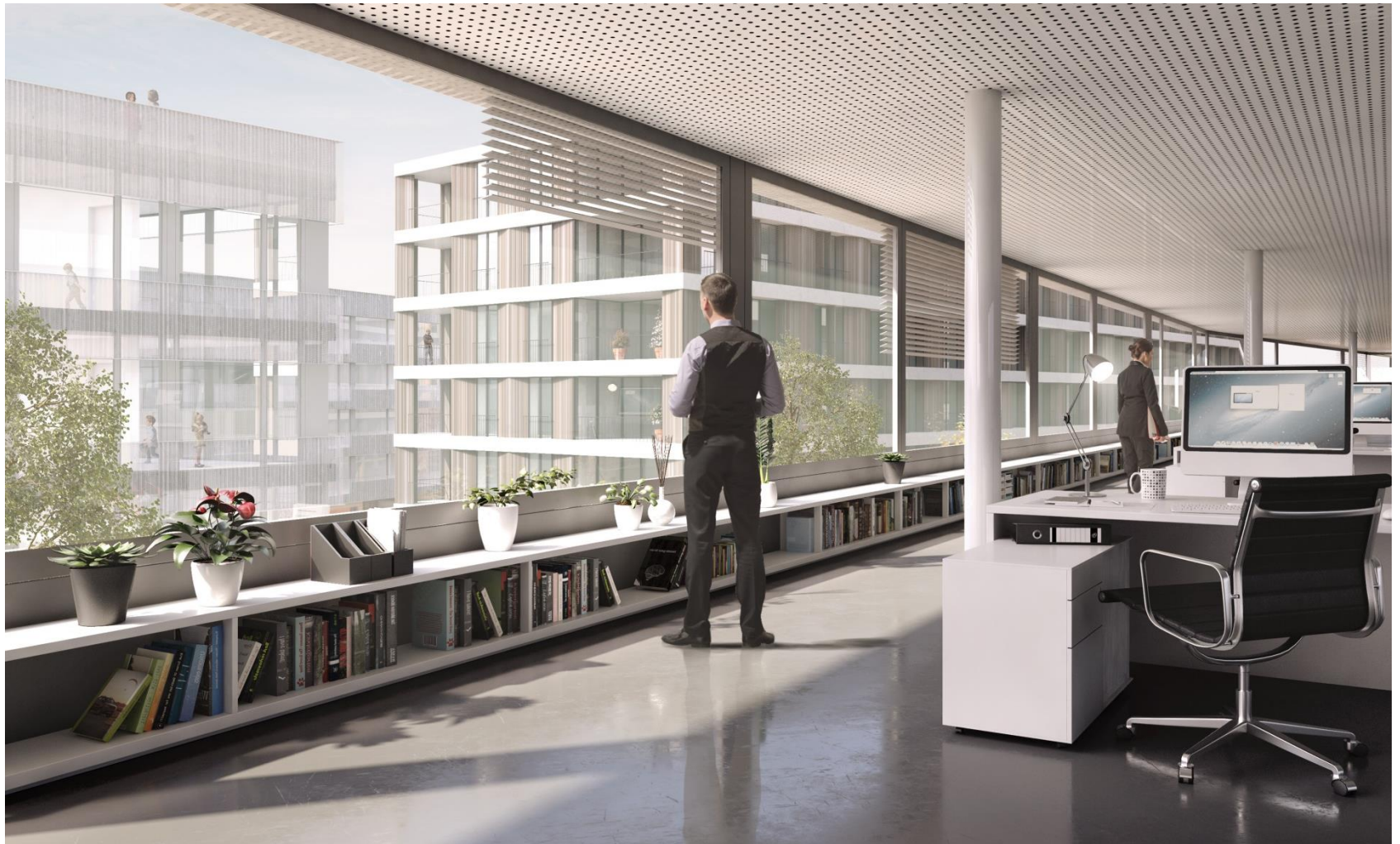
Bâtiment Centre Nord et Sud.



Surfaces commerciales.



Bureaux.



Logements.



Répartition des affectations.

Affectations	Gare	Rail	Centre Nord	Centre Sud
Etages	R+9	R+8 et R+6	R+5	R+4
Commerces	1'000m ²	2'675m ²	1'754m ²	-
Bureaux	6'000m ²	5'166m ²	-	-
Logements	4'500m ²	102 logements 9'268m ²	98 logements 11'438m ²	25 logements 2'594m ²
Logements protégés	-	-	-	28 logements 2'245m ²
Crèche	-	-	-	385m ²
Ecole	-	-	-	2'222m ²
Parking -1 et -2	-	-	413 pl. voitures - 15 pl. handicapés 72 pl. 2 roues	
P&R -3	-	-	310 pl. voitures - 8 pl. handicapés 61 pl. 2 roues	

Fiche technique.

Surfaces hors-sol	39'100 m ² (SP)
Surfaces en sous-sol	29'550 m ² (SP)
Volume SIA	231'770 m ³
Volume de terrassement	150'000 m ³
Nombre d'appartements	225 appartements / 28 appartements protégés
Nombre de classes	12 classes
Crèche	44 places
Début des études	2002
Durée des travaux	Env. 4 ans
Coûts des travaux	180 mios (non compris la Gare)
Labels	Minergie et DGNB Platine
Maitres d'ouvrages	CFF - Ville de Morges
Architecte du projet	Aeby & Pernegger

7. Planning.

Planning.

- MISE À L'ENQUÊTE 03.2016
- PERMIS DE CONSTRUIRE 11.2016
- SEANCE D'INFORMATION PUBLIC 01.11.2016
- TRAVAUX PREPARATOIRES 02.2017 > 09.2017
- P+R et PARKING 09.2017 > 08.2019 (m-e-s)
- SABLON CENTRE-NORD 09.2018 > 03.2020 (m-e-s)
- SABLON CENTRE-SUD 12.2018 > 07.2020 (m-e-s)
- SABLON RAIL 11.2018 > 03.2021 (m-e-s)
- SABLON GARE Env. 2025

Merci de votre attention.

-

Nous vous donnons rendez-vous au
printemps 2017.